



**LEGENDA:**



GRANICA DZIAŁEK  
 DRUGI DOJAZDOWE  
 BUDYNKI SĄSIADUJĄCE  
 ODLEGŁOŚCI DO BUDYNKÓW  
 NA SĄSIEDNICH DZIAŁKACH  
 Wjazd na teren obiektu



HYDRANT PODZIEMNY  
 GŁÓWNY PRZECIWPÓŻAROWY  
 WYŁĄCZNIK PRĄDU  
 MIEJSCE ZBIÓRKI PO EWAKUACJI

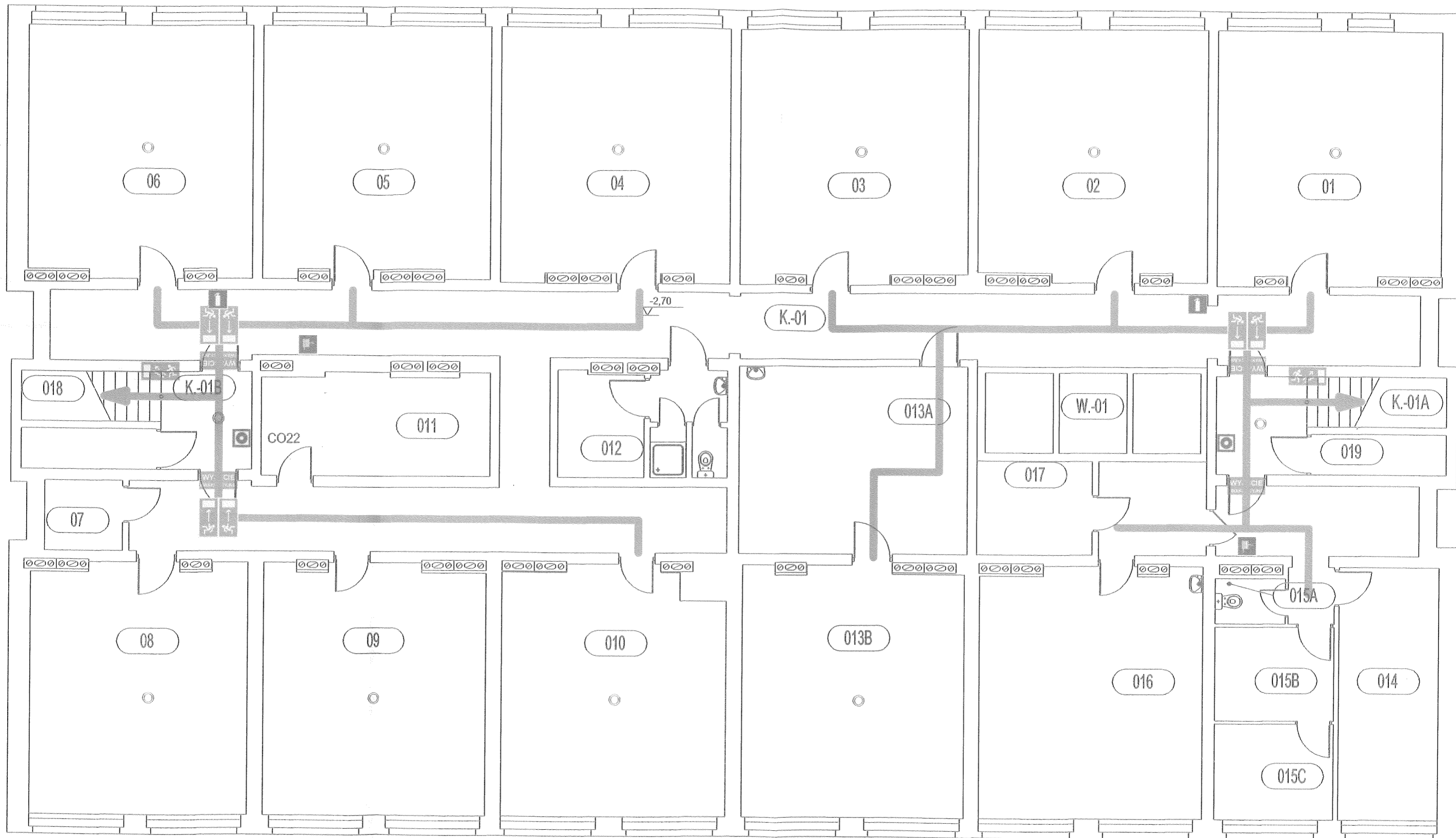
**Informacje o obiekcie:**

Powierzchnia - 8 200 m<sup>2</sup>  
 wysokość - 32 m  
 Liczba kondygnacji - 12 ( w tym podpiwniczenie)  
 \* Kondygnacja piwniczna (PM) - magazyny Q<1000 MJ/m<sup>2</sup>  
 \* Parter (ZL III) - administracja, archiwum oraz przychodnia - 40 - 50 osób  
 \* Parter (ZL V) - mieszkania oraz pokoje gościnne - 40 osób  
 \* Piętro I i II (ZL V) - mieszkania oraz pokoje gościnne - 40 osób  
 \* Piętra od III do X (ZL V) - mieszkania oraz pokoje gościnne - 48 - 55 osób  
 Klasa odporności ogniowej - B  
**Informacje ogólne:**  
 Pomieszczenia zagrożone wybuchem - nie występują  
 Liczba osób w obiekcie: do 500  
 Instalacje w obiekcie: SAP, DSO, Hydrantowa, Oświetlenia awaryjnego,  
 mechaniczna oddymiania klatek schodowych

**PLAN EWAKUACJI**

**Zagospodarowanie terenu**

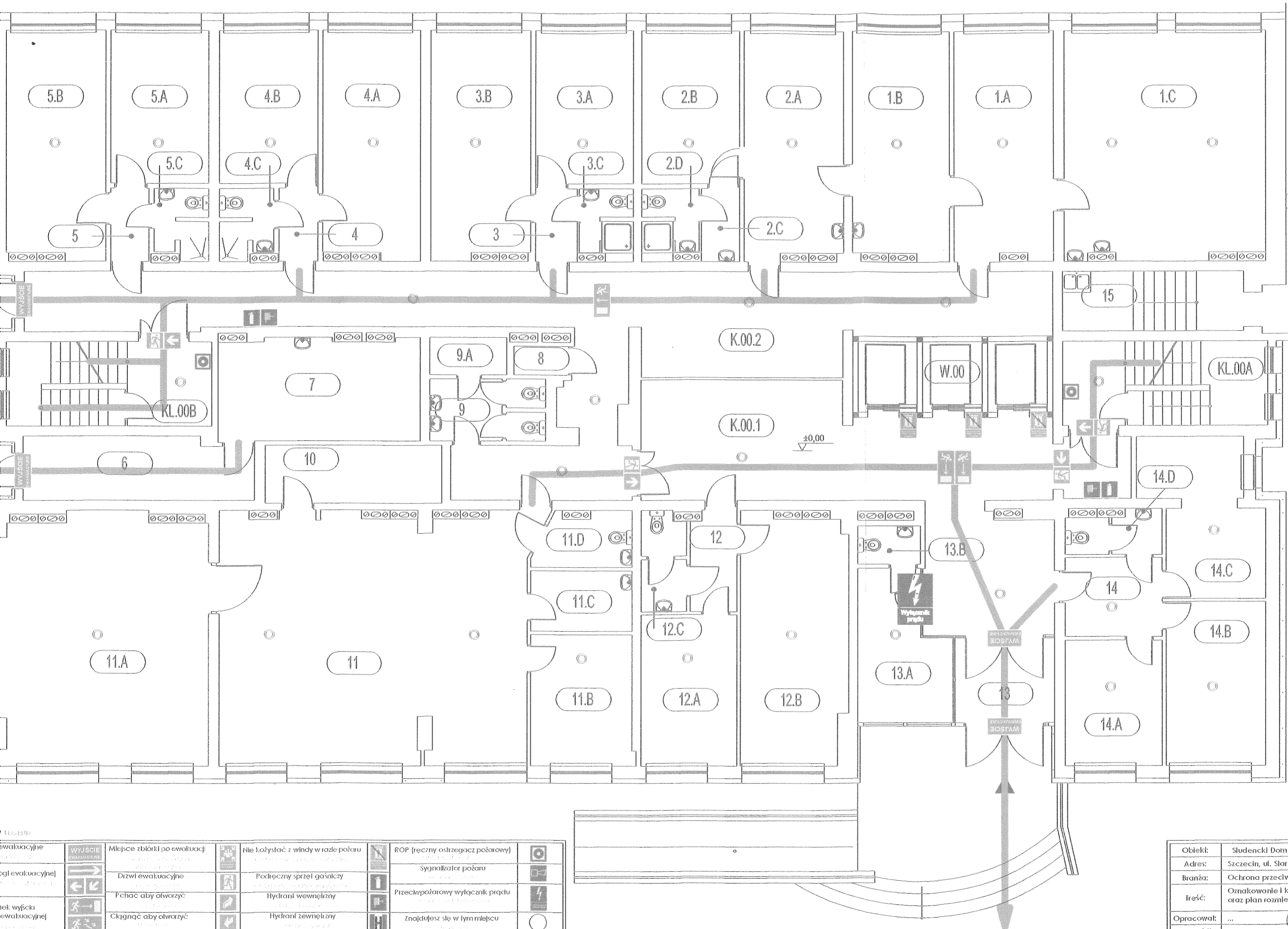
Obiekt:	Słudenski Dom Marynarza PASAT		
Adres:	Szczecin, ul. Starzyńskiego 9		
Branża:	Ochrona przeciwpożarowa		
Treść:	Miejsce zbiórki po ewakuacji oraz plan rozmieszczenia urządzeń ppoż.	Maj 2015	
		Skala: 1:500	
Opracował:	...		Rys. nr 1
Sprawdził:	...		
Zawierdził:	...		



LEGENDA / LEGEND

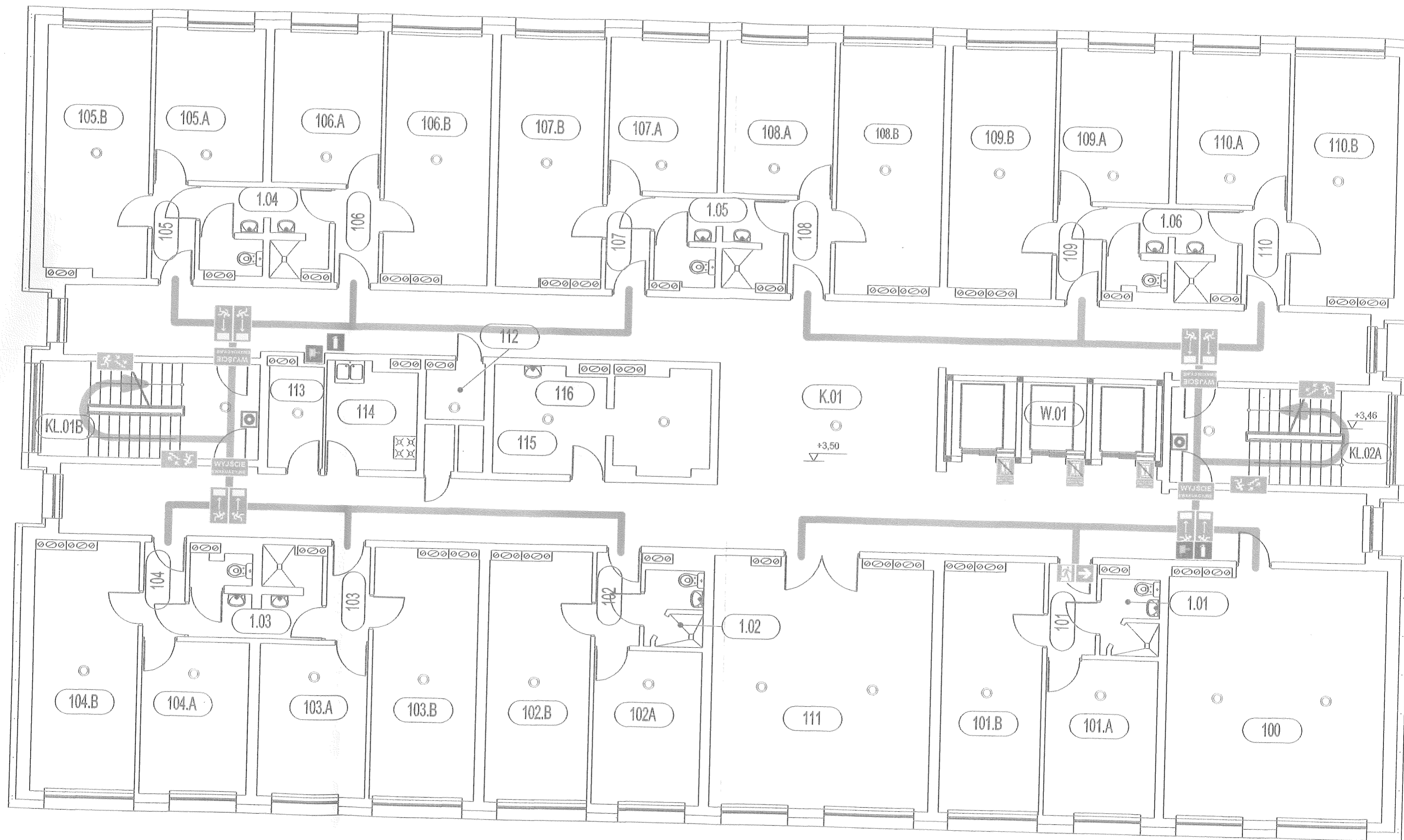
Wyjście ewakuacyjne Evacuation exit	WYJŚCIE EWAKUACYJNE	Miejsce zbiórki po ewakuacji Assembly point	Nie kozystać z windy w razie pożaru Do not use the lift in case of fire	ROP (ręczny ostrzegacz pożarowy) Fire alarm pull station	
Kierunek drogi ewakuacyjnej Evacuation route direction		Dziwł ewakuacyjne Evacuation door	Podręczny sprzęt gaśniczy Fire extinguisher	Sygnalizator pożaru Fire alarm	
Kierunek wyjścia do drogi ewakuacyjnej Evacuation exit direction		Pchać aby otworzyć Push to open	Hydrant wewnętrzny Internal fire hydrant	Przeciwpożarowy wyłącznik prądu Fire alarm cut-off switch	
		Ciągnąć aby otworzyć Pull to open	Hydrant zewnętrzny External fire hydrant	Znajdujesz się w tym miejscu You are here	
		Przesunąć w celu otwarcia Slide to open	Sprzet przeciwpożarowy Fire fighting equipment	Klasa odporności pożarowej Fire resistance class	ET 30 / EIS 40 REI 120

Obiekt:	Studencki Dom Marynarza PASAT		
Adres:	Szczecin, ul. Starzyńskiego 9		
Branża:	Ochrona przeciwpożarowa		
Treść:	Oznakowanie i kierunki dróg ewakuacyjnych oraz plan rozmieszczenia urządzeń ppoż. - PIWNICA	Maj 2013	
Opracował:			
Sprawdził:			
Zatwierdził:			
			Rys. nr 2-1



	WYJŚCIE EWAKUACYJNE	Miejsce zbiórki po ewakuacji		Nie leżyszcz z windy w razie pożaru		ROP (ręczny ostrzegacz pożarowy)	
	Kierunek ewakuacji	Dziwł ewakuacyjne		Podręczny sprzęt gaśniczy		Sygnalizator pożaru	
	Przebieg ewakuacji	Pchać aby otworzyć		Hydrant wewnętrzny		Przecwpożarowy wyłącznik prądu	
	Przebieg ewakuacji	Chwycić aby otworzyć		Hydrant zewnętrzny		Znajdujesz się w tym miejscu	
	Przebieg ewakuacji	Przesunąć w celu otwarcia		Sprężel przeciwpożarowy		Klasa odporności pożarowej	EI 30 / EI S 60 REI 120

Objekt:	Sludnicki Dom Marynarza PASAT
Adres:	Szczecin, ul. Starzyńskiego 9
Branża:	Ochrona przeciwpożarowa
Treść:	Oznakowanie i kierunki dróg ewakuacyjnych oraz plan rozmieszczenia urządzeń ppoż. - PARTER
Opracował:	...
Sprowadził:	...
Zalwierdził:	...

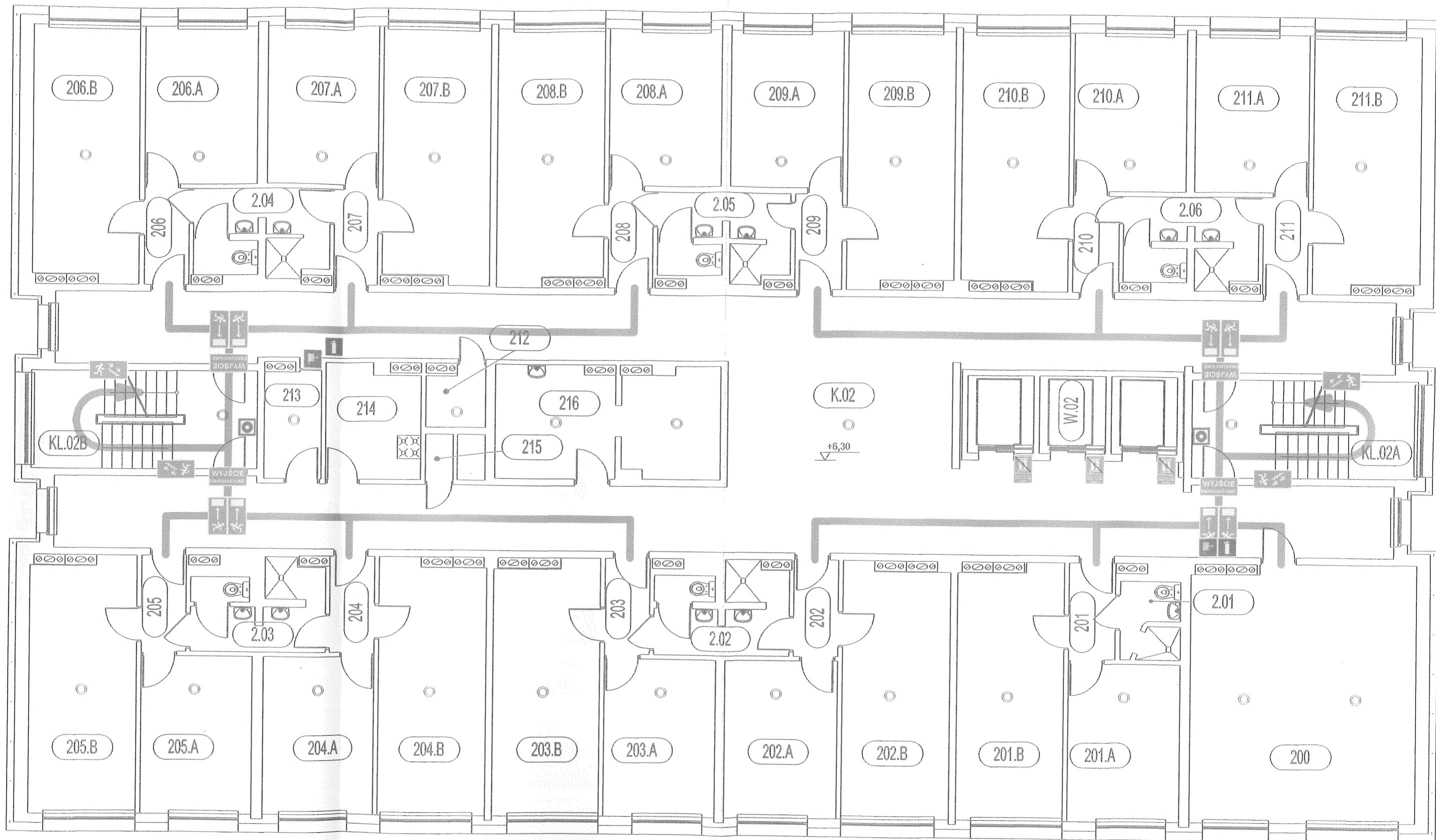


LEGENDA / 1:50-099

Wyjście ewakuacyjne Evacuation exit	WYJŚCIE EWAKUACYJNE	Miejsce zbiórki po ewakuacji Evacuation assembly point	Nie korzystać z windy w razie pożaru Do not use the elevator in case of fire	ROP (ręczny ostrzegacz pożarowy) Manual fire alarm
Kierunek drogi ewakuacyjnej Evacuation route direction	→ ← ↔	Drzwi ewakuacyjne Evacuation door	Podłączony sprzęt gaśniczy Fire extinguisher connected	Sygnalizator pożaru Fire alarm
Kierunek wyjścia do drogi ewakuacyjnej Evacuation route direction	→ ← ↔	Pchac aby otworzyć Push to open	Hydrant wewnętrzny Internal fire hydrant	Przeciwpożarowy wyłącznik prądu Fire-rated circuit breaker
	→ ← ↔	Ciągnąć aby otworzyć Pull to open	Hydrant zewnętrzny External fire hydrant	Znajdujesz się w tym miejscu You are here
	→ ← ↔	Przesunąć w celu otwarcia Slide to open	Sprężel przeciwpożarowy Fire-rated hose	Klasa odporności pożarowej Fire resistance class

Obiekt:	Studencki Dom Marynarza PASAT		
Adres:	Szczecin, ul. Starzyńskiego 9		
Branża:	Ochrona przeciwpożarowa		
Treść:	Oznakowanie i kierunki dróg ewakuacyjnych oraz plan rozmieszczenia urządzeń ppoż. - I PIĘTRO	Maj 2013	Skala: 1:100
Opracował:	...		
Sprawdził:	...		

Rys.



LEGENDA / LEGEND

Wyjście ewakuacyjne Evacuation exit		Miejsce zbiórki po ewakuacji Assembly point		Nie korzystać z windy w razie pożaru Do not use the lift in case of fire		ROP (ręczny ostrzegacz pożarowy) Fire alarm pull station	
Kierunek drogi ewakuacyjnej Evacuation route direction		Drzwi ewakuacyjne Evacuation door		Podręczny sprzęt gaśniczy Handheld fire extinguisher		Sygnalizator pożaru Fire alarm	
Kierunek wyjścia do drogi ewakuacyjnej Evacuation exit direction		Pchać aby otworzyć Push to open		Hydrant wewnętrzny Internal fire hydrant		Przeciwpożarowy wyłącznik prądu Fire-rated circuit breaker	
		Ciągnąć aby otworzyć Pull to open		Hydrant zewnętrzny External fire hydrant		Znajdujesz się w tym miejscu You are here	
		Przesunąć w celu otwarcia Slide to open		Sprzęt przeciwpożarowy Fire fighting equipment		Klasa odporności pożarowej Fire resistance class	EI 30 / EI S 60 REI 120

Obiekt:	Śludnicki Dom Marynarza PASAT	
Adres:	Szczecin, ul. Słarzyńskiego 9	
Branża:	Ochrona przeciwpożarowa	
Treść:	Oznakowanie i kierunki dróg ewakuacyjnych oraz plan rozmieszczenia urządzeń ppoż. - II-X PIĘTRO	Maj 2013 Skala: 1:100
Opracował:	...	Rys.
Sprawdził:	...	nr 2-4
Zawierzył:	...	