

Demant

Koncepcja logistyki wewnętrznej

03.2024

Realizacja zamówień z Centrum Dystrybucji na obszar Materiałowych

A – obszar manualnego pobierania materiału,

B - obszar manualnego pobierania materiału z Logimatu,

— trasa Runnera na obszar Materiałowych.



Realizacja zamówień z obszaru Materiałowych na produkcję

C – obszar Materiałowych,

D – obszar przekazania materiału na produkcję,

— trasa Runnera.



Realizacja zamówień z
Centrum Dystrybucji
bezpośrednio
na produkcję

A – obszar manualnego
pobierania materiału,

B - obszar manualnego
pobierania materiału z
Logimatu,

D – obszar przekazania
materiału na produkcję,

— trasa Runnera.



Przepływ materiału z produkcji na Centrum Dystrybucji

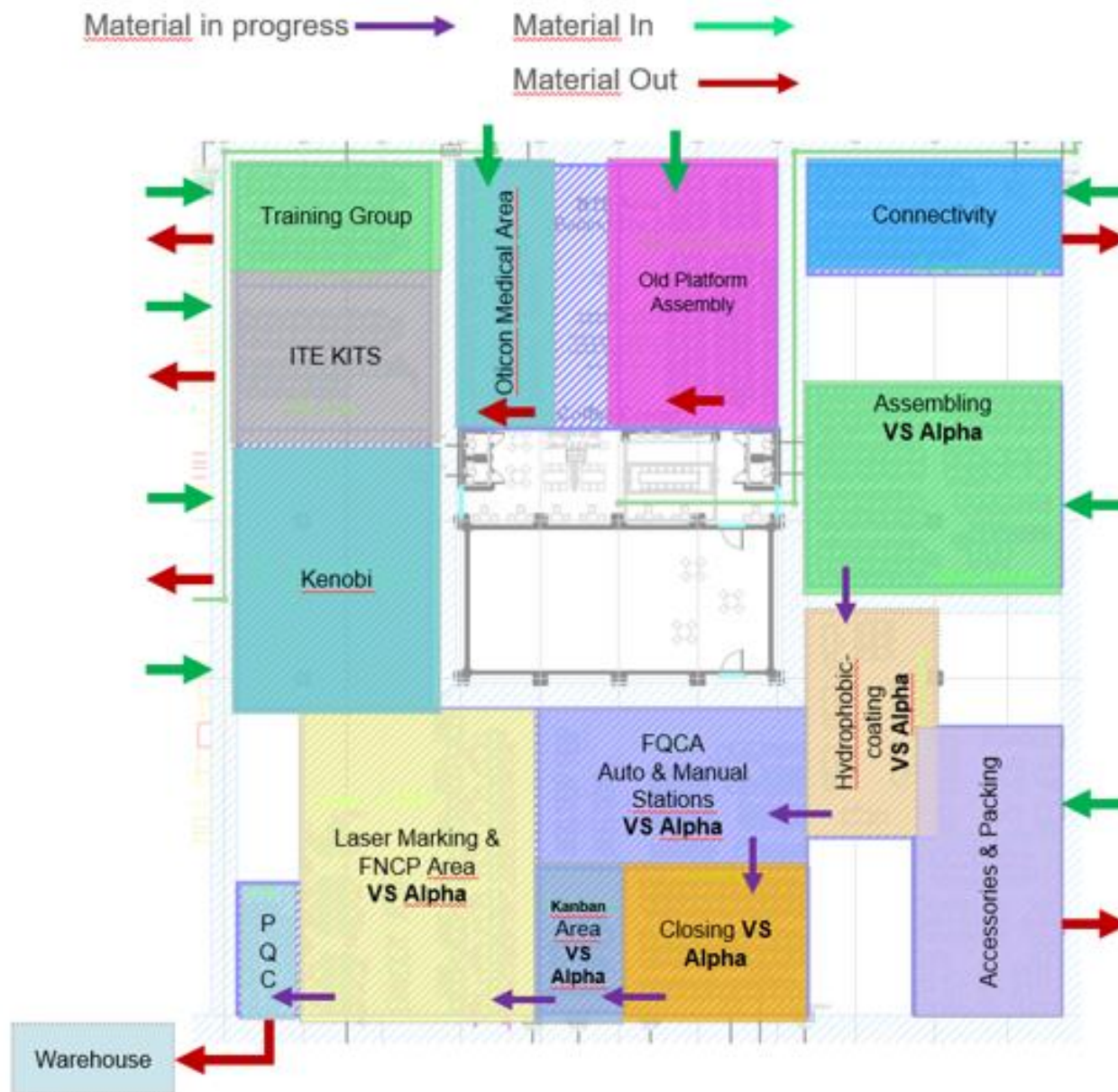
E – obszar przekazania materiału z produkcji,

F – pole odstawkowe z materiałem do rozłożenia,

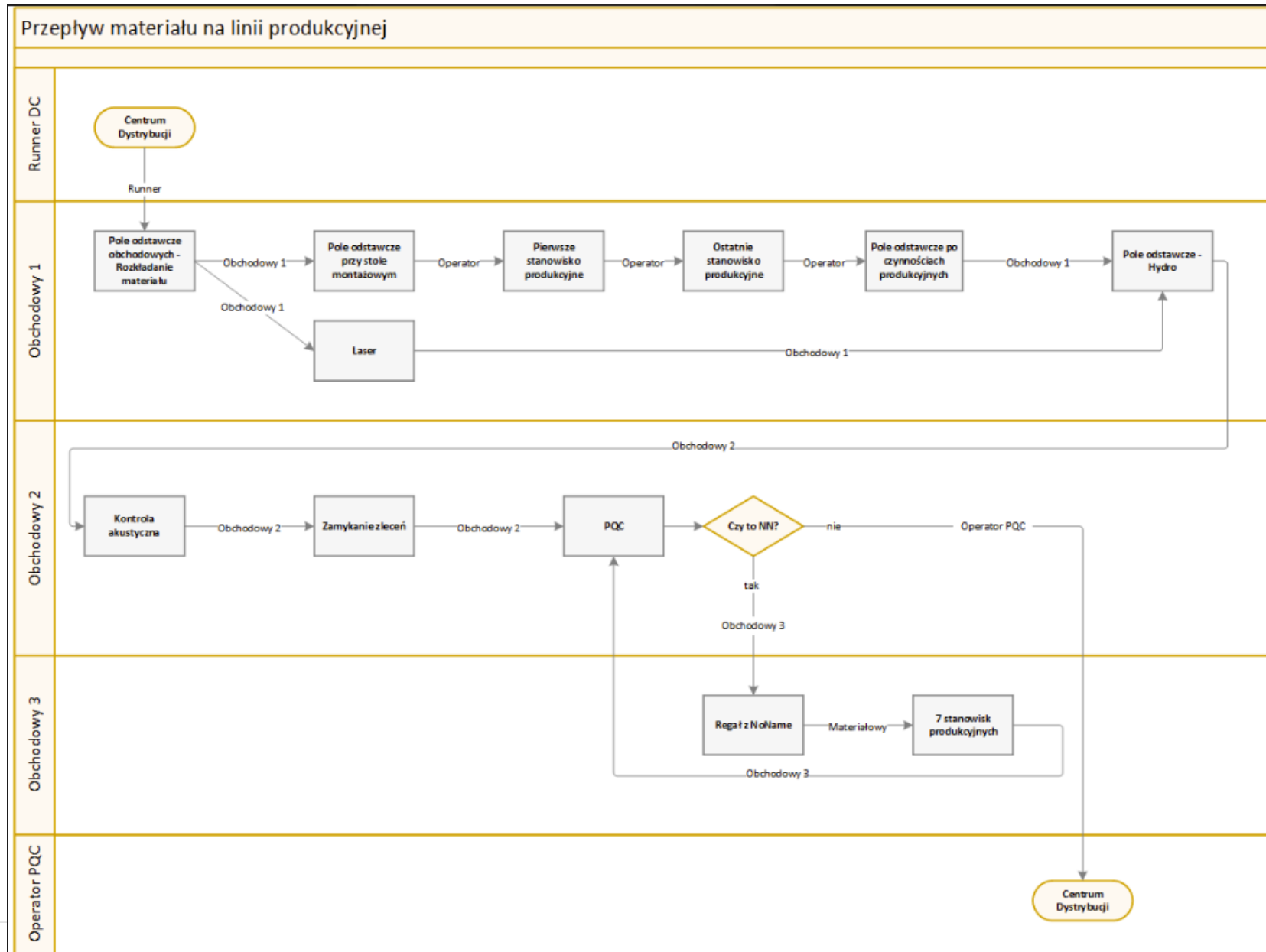
— trasa Runnera.



Nowy budynek produkcyjny



Mapa procesu produkcyjnego



Dodatkowe dane dotyczące przepływu materiału

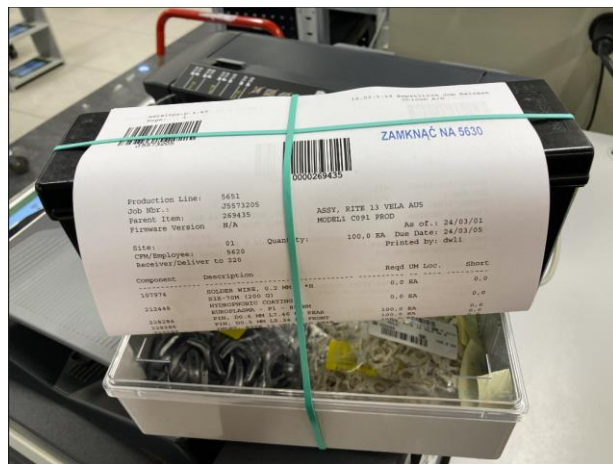
- Mapa procesu (slajd 7) dotyczy głównej, największej linii produkcyjnej – 5600.
- Linia produkuje około 76% wszystkich aparatów produkowanych w Demant Polska.
- Średnia tygodniowa produkcja na powyższej linii oscyluje w granicach 112 000 szt. tygodniowo/ 1 600 szt. na godzinę.
- Praca na linii wykonywana jest od poniedziałku do piątku, na dwóch zmianach, w godzinach 6-22.

- ❖ Do dodatkowych zadań Obchodowych należy:
 - uzupełnianie materiału pomocniczego na stanowiskach produkcyjnych,
 - zbieranie ze stanowisk produkcyjnych zbędnych opakowań wykorzystywanych w całym procesie,
 - zbieranie i uzupełnianie kart kanban,
 - skanowanie zleceń przy ich odkładaniu na kolejnych etapach produkcyjnych, w celu możliwości ich zlokalizowania.

- ✓ Runner dostarcza materiał z Centrum Dystrybucji co 30 minut.
- ✓ Obchodowi realizują swoje zadania w 25 minutowych cyklach.
- ✓ Pracownik PQC dostarcza materiał do Centrum Dystrybucji na bieżąco.

Zlecenie produkcyjne

Zlecenie początkowe



Zlecenie na Hydro



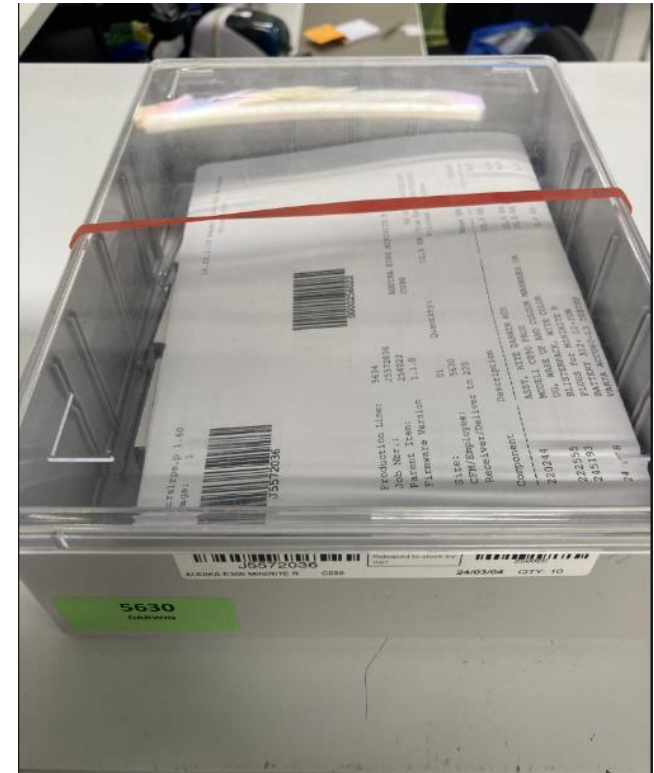
Zlecenie zamykane na PQC



Zlecenie
NoName



Zlecenie
Finish



Demant

The background of the slide features a large, abstract graphic composed of several overlapping, curved shapes. The primary shape is a large teal circle on the left side. To its right, there are several overlapping, curved bands in lighter shades of teal and a light greyish-blue, creating a sense of depth and movement. The overall design is clean and modern.