

**AKADEMICKI.
BUDZET
OBYWATELSKI
PM**

Chwilownia



Chwilkownia

przestrzeń odpoczynku, współpracy, integracji, relacji

Chwillownia

Miejsce dla wszystkich,
dla całej społeczności akademickiej.

Przestrzeń, w której każdy będzie mógł spędzić chwilę (krótszą lub dłuższą)
na tym, czego potrzebuje.

Chwilla pracy lub nauki w innym otoczeniu, chwilla relaksu,
chwilla z pięknym widokiem, chwilla na rozmowę,
chwilla na poznanie nowych ludzi, chwilla wśród kojącej zieleni.
Chwilla na oderwanie się od biurka. Chwilla na bycie samemu lub razem.

Taka chwilla może zmienić wiele. I jest nam wszystkim bardzo potrzebna.

Chwillownia i dobrostan

Przestrzeń otwarta, dostępna, przyjazna, relacyjna, włączająca, wspierająca, bezpieczna.

Miejsce pozwalające wyciszyć zmysły,
odcięcie się od bodźców, pośpiechu, gonitwy.

Więcej spokoju wewnętrznego i więcej pewności w sobie po **chwilowaniu**.

Chwillownia to uspokajające wnętrze

Naturalne kolory (barwy ziemi), rośliny oczyszczające powietrze, organiczne kształty, miękkie linie, naturalne materiały. Dla jak najlepszego samopoczucia.

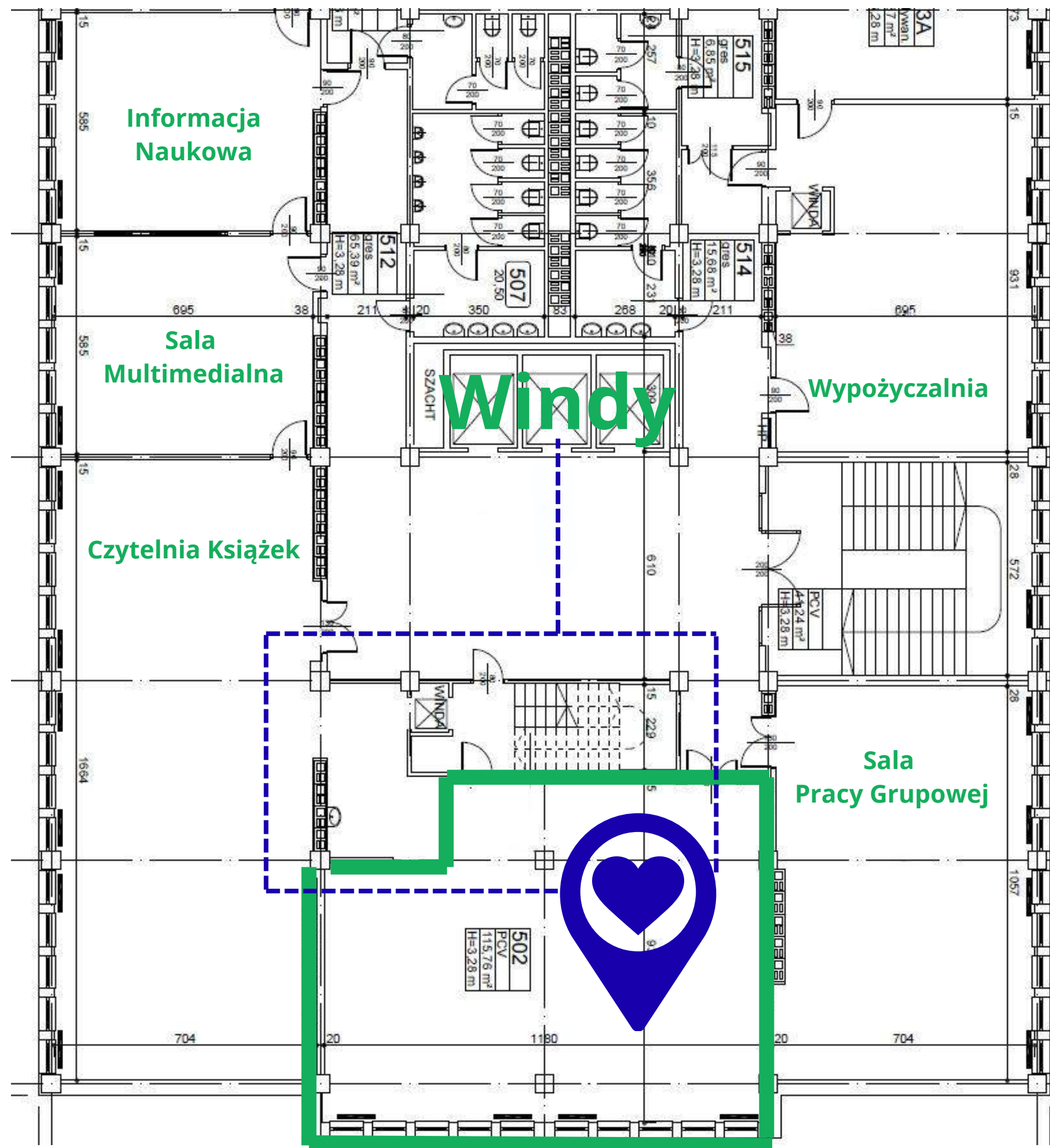
Dostęp do **naturalnego światła**, dzięki dużym oknom **widok** na otwartą przestrzeń **kojący zmysły** oraz wyzwalający **pozytywne emocje**.

Wszystko, co uspokaja układ nerwowy i poprawia nastrój.

Czas na *Chwilownia*

Między zajęciami, spotkaniami, w przerwie, po pracy.

Lokalizacja
Biblioteka Główna PM
budynek WIET
V piętro
ul. H. Pobożnego 11



Aktualny wygląd



Widok z okna



chwila dla mnie

ciesz się chwilą

chwila wewnętrznego
spokoju

odrobina "swojego nieba"

chwila dla was

chwila na radość

Chwilkownia

chwila dla ciebie

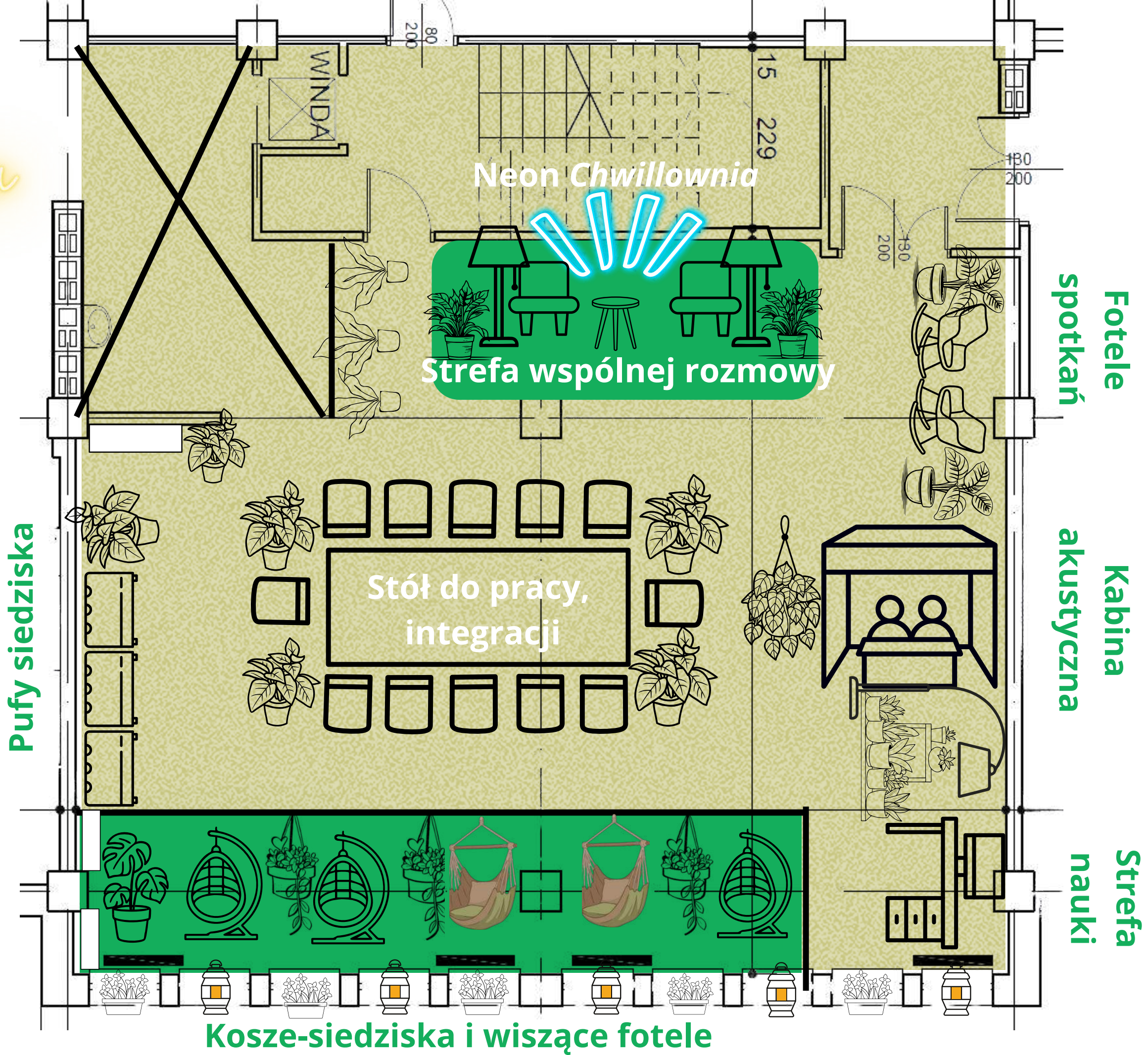
zatrzymać się na chwilę

przestrzeń wyzwalamąca
twórczy potencjał

chwila, która może wiele zmienić

chwila dla nas

Chwillownia



Kosze-siedziska i wiszące fotele

Fotele spotkań

Kabina akustyczna

Strefa nauki

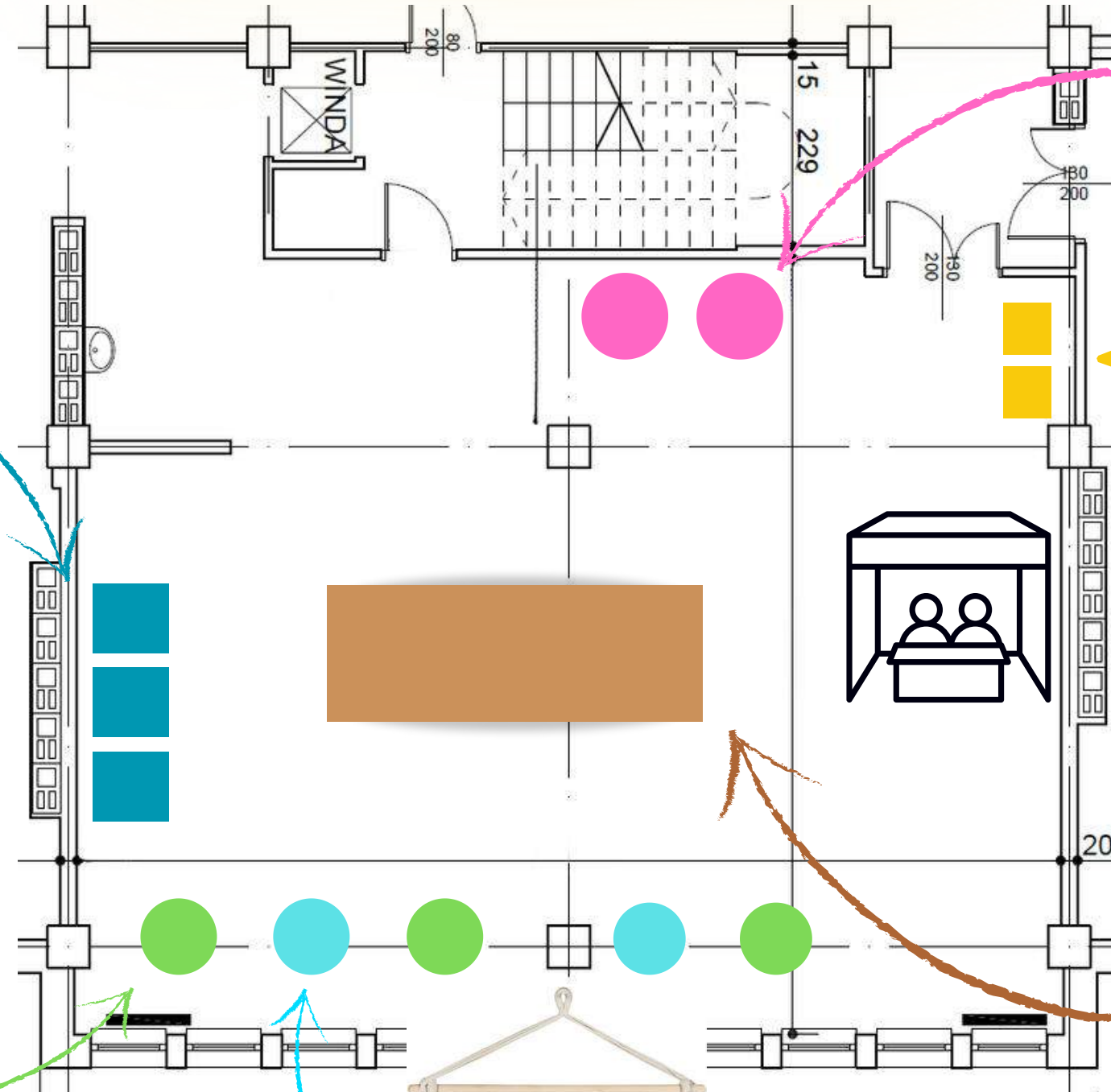
Pufy siedziska

Neon Chwillownia
Strefa wspólnej rozmowy

Stół do pracy, integracji

Przykładowa wizualizacja

Chwillownia



Dodatkowe elementy wyposażenia



słuchawki wygłuszające



Piłka balansująca
do siedzenia



szafka-ładowarka

Przykładowe elementy dekoracyjne

Chwilkownia



Zieleń sprzyjająca dobrostanowi



Kolorystyka ścian kolor roku 2026



Color of
the Year
2026

Cloud Dancer
11-4001





Inspiracje



Społeczność akademicka PM

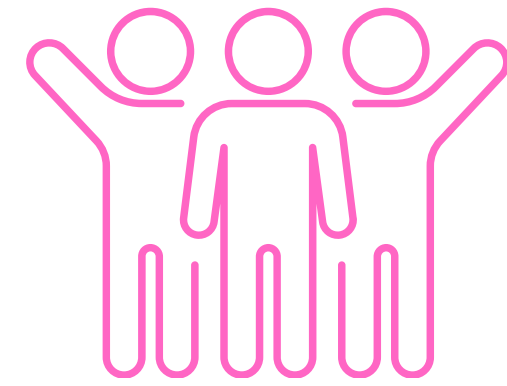
Grupy docelowe



Pracownicy
administracyjni



Pracownicy
naukowi



Goście Biblioteki
i pozostali użytkownicy



Doktoranci



Studenci

Cele zrównoważonego rozwoju zawarte w projekcie



Cel 1.

Koniec z ubóstwem

- walka z wykluczeniem
- przestrzeń do szkoleń niezbędnych w edukacji i pracy zawodowej
- dostęp do wiedzy i umiejętności bez kosztów



Cel 3.

Dobre zdrowie i jakość życia

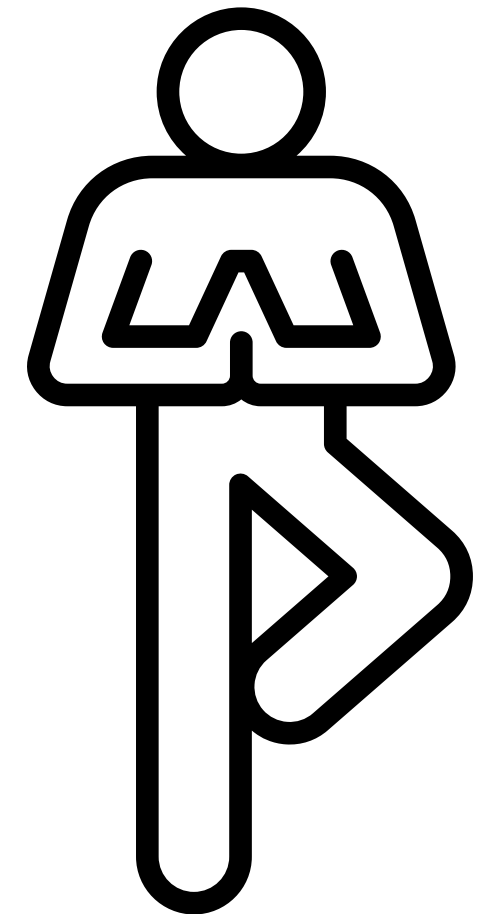
- praca w otoczeniu zieleni
- wygodne i ergonomiczne meble
- wsparcie dobrostanu dzięki jasnym, naturalnym kolorom i materiałom
- wydzielona przestrzeń do pracy w wyciszeniu i skupieniu
- zrównoważone korzystanie z urządzeń elektrycznych/mobilnych



Cel 4.

Dobra jakość edukacji

- miejsce pracy grupowej i indywidualnej
- miejsce skupienia
- darmowy dostęp do wiedzy
- otwarta dla wszystkich przestrzeń bez kosztów
- wsparcie wykwalifikowanych bibliotekarzy



Cele zrównoważonego rozwoju zawarte w projekcie



Cel 7.

Czysta i dostępna energia

- wykorzystanie lampek solarnych do oświetlenia stolików
- wykorzystanie posiadanych rowerów ładowarek
- dostęp do bezpiecznych, nowoczesnych technologii



Cel 12.

Odpowiedzialna konsumpcja i produkcja

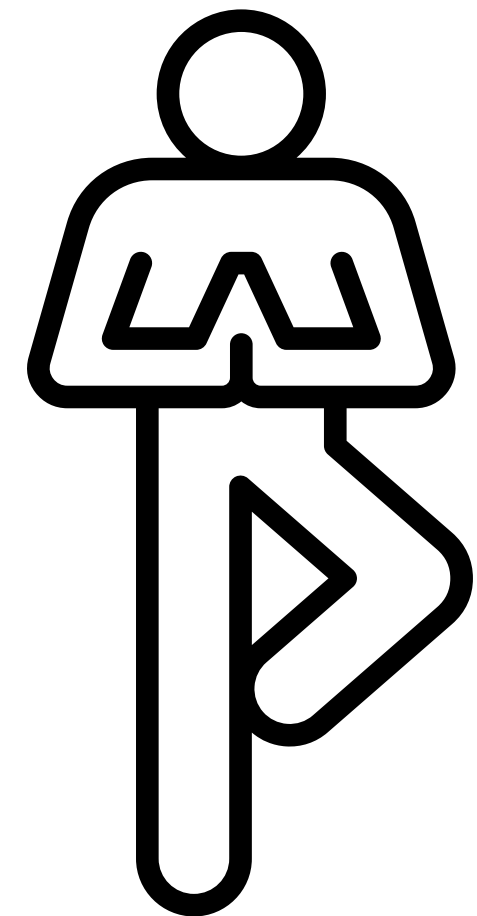
- wykorzystanie zasobów, które już mamy (kabiny akustyczne, rowery ładowarki)
- skorzystanie z usług krajowych producentów
- wykorzystanie materiałów trwałych i naturalnych



Cel 13.

Działania w dziedzinie klimatu

- maksymalne wykorzystanie światła dziennego
- preferowanie wykorzystania lampek z oświetleniem energooszczędnym
- wybór ekologicznych materiałów



Realizacja projektu

Chwilownia

zakłada

1. Malowanie ścian w celu odświeżenia przestrzeni, położenie nowej podłogi oraz dodanie w wydzielonych strefach wykładziny imitującej trawę.
2. Zakup dodatkowego oświetlenia stojącego oraz lampek.
3. Zakup nowych mebli: stołów, krzeseł, koszy wiszących, huśtawek.
4. Zakup kwiatów dostosowanych do pomieszczenia i wystroju, donic, wiszących stelaży na kwiaty.
5. Zakup dodatków dopełniających aranżację, z zachowaniem spójnej całości.

Chwillownia

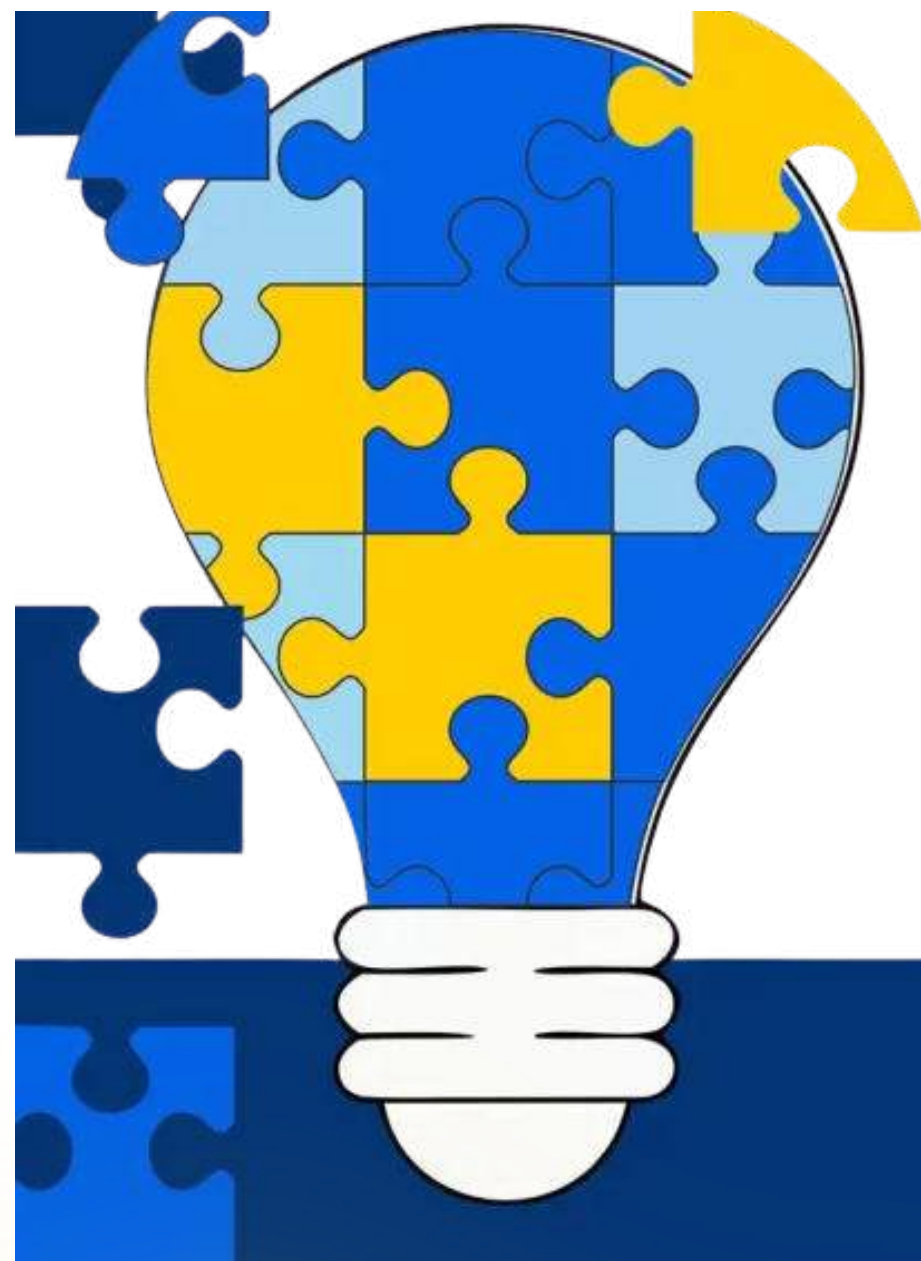
Szacunkowy kosztorys

Meble
18 000 PLN

Dodatki
13 950 PLN

Podłoga
15 000 PLN

Malowanie
1000 PLN



AKADEMICKI.
BUDZET
OBYWATELSKI
PM



Chwilkownia

Szacunkowy koszt realizacji projektu

47 950 PLN